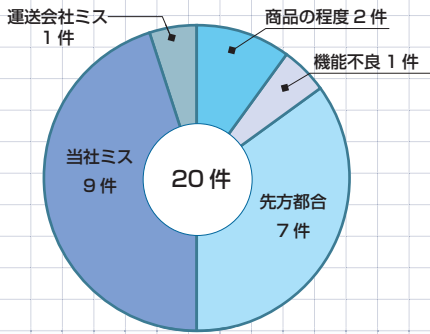


# リポートニュース

令和4年3月号 NO.238

钣金塗装作業員の人手不足で仕事が回らない!といった声をよく耳にします。钣金塗装の作業員の中には、請負方式で作業させている工場も多く、特に忙しい工場の塗装作業員に多く見受けられます。工場長は、入庫してくる事故車両を作業員の進捗状況を考慮しながら作業の割り振りを行います。ここに円滑なコミュニケーションが不足していると、作業員間で不満が募り、退職してしまうケースが発生します。また塗装での工期遅れは、钣金作業で挽回するため慢性的な残業が続き、高齢化が進む钣金作業員は体力的な問題から職場を離れるケースも起こっています。顧客優先か?作業員優先か?どこかで折り合いを付けなくては・・・。

## 2月のクレーム ① 集計報告



## 自社主力商品別クレーム (輸出版売はノークレームのため対象外です。)

商品別クレーム	件数	クレーム率	内 訳
バンパー	0件	0/940	0.0%
フード	0件	0/209	0.0%
フェンダー	2件	2/509	0.39%
ドア・Rゲート	0件	0/158	0.0%
ライト類	1件	1/665	0.15%
計	3件	3/2,481	0.12%

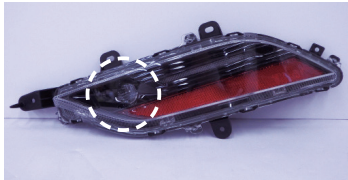
フェンダー前側取付穴のズレあり、窪み凹がひどく使えない。 各1件

ポジションライトL字型下半分が点灯しない。

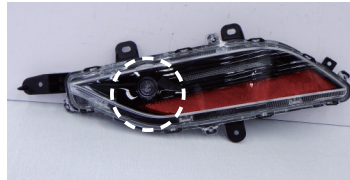
## 豆知識 トヨタ ハリアー 80系 MXUA80.85 AXUH80.85 リアターンランプのリアフォグの有無

リアフォグ無しタイプ	リフレクター面がレンズカットされている
リアフォグ有りタイプ	プロジェクターの様な形状

レンズNOは同じ「48-240」です。



リアフォグ無し



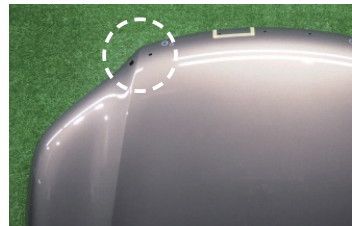
リアフォグ有り

## 豆知識 トヨタ ハイラックス GUN125 ボンネット 前期・後期の相違点

前期	H29.9~R2.8	前方に穴無し
後期	R2.8~	前方にフードモール取付穴有り



ハイラックス後期

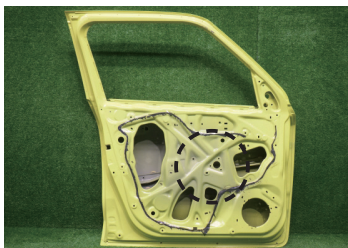


後期フードモール取付穴

## 豆知識 スズキ スイフト ZC83.53.43.13系 H29.1~と スイフトスポーツ ZC33S、フロントドアの相違点

パツと見の形状違いの判別は難しいので、裏側にそれぞれ違いがあります。

スイフトスポーツ(黄色)	裏側面中央付近に穴が有る
スイフトSTD	裏側面中央付近に穴が無い



スイフトスポーツ



スイフトSTD

## 大雪で先進安全技術も制御不能!

大雪によるスリップで修理車の入庫が増えている!と特に大雪に慣れていない東京・千葉・神奈川・静岡の工場スタッフから聞かれます。これまで先進安全技術を装着した新型車の事故修理は大幅減少となり、特にデラー系の入庫量に大きな影響をもたらしました。しかし積雪や凍結によるスリップ事故では、先進安全技術も制御不能のようです。修理費用はエーミング作業も加わり割高にもなりますので、雪道の過信は禁物です!

## 大放しキャンペーン品が大人気!

記録的な大雪による旺盛な需要にお応えするため、入荷量の多いコア・在庫量が豊富なコア・R周りや側面のコア、等の中で『旬なアイテム』を中心にリノベートパーツの大放しキャンペーンを実施しています。アイテム数は1026点に上り、受注分の半数近くがキャンペーン品で占める好評ぶりです。収益アップのお手頃にリノベートパーツをご利用ください。



## リノベートパーツは常に進化を続けています

リノベートパーツの補修に伴う機材や使用する材料などの新製品が発表されるたびにデモの依頼や取り寄せをして、関係スタッフによる効果の検証を続けています。現状よりも品質アップにつながるかと判断すれば、すぐに採用して商品価値の向上に努めています。またお客様からの商品の指摘事項は、カイゼンの柱になっております。あたたかいご指導のもとでリノベートパーツは進化を続けています。

## ISO9001 取得から20年が経過しました!

2002年に取得した品質マネジメントシステムが取得から20年を迎えました。最近では、地球温暖化問題からSDG'sの取り組みが企業イメージを高められるトレンドとなっていてISOの影が薄くなっている気がします。リノベートパーツは、高品質なリユース部品の販売促進を図るものでSDG'sの目標とオーバーラップしています。リサイクルは、作る人と使う人との共同作業であり、互いに継続するための努力が必要と思われれます。



内部監査(2021.秋)

## ハンノキと判明

森林インストラクターとなった相談役に倉庫裏手に育っている木の名前を聞いたところ「ハンノキ」だろうとのこと。相談役の説明によると、ハンノキは水に埋もれても育つため、水田の脇に並木状に植えて稲掛け(はざ架け)の梁に使ったことから「ハリノキ(梁の木)」と呼ばれ、それが転化してハンノキとなった・・・との事。勉強になりました!

