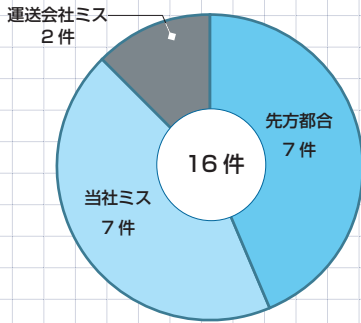


リポートニュース

令和3年12月号 NO.235

企業の中には、SDG's(持続可能な開発目標の取り組み)を、単に企業ステータスとして捉えたところがありますが、資源循環型社会の構築は、自然環境の悪化からも後戻りできないところまでできています。20数年前のISO14001の環境の取り組みも「地球にやさしい」のフレーズを象徴した取組でした。当社も2002年ISO9001を取得以来、リサイクルを担う企業として、リサイクルの市場拡大に努めてきましたが、再利用できるパーツを安易に資源リサイクルしてしまう「形だけのリサイクル」の壁にぶつかっています。真のリサイクルは、一般ユーザーの高い意識変革があってこそ実現になるものと痛感しています。

11月のクレーム 集計報告



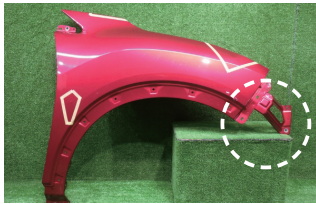
自社主力商品別クレーム (輸出版売はノークレームのため対象外です。)

商品別クレーム	件数	クレーム率	内 訳
バンパー	0件	0/979	0.0%
フード	0件	0/189	0.0%
フェンダー	0件	0/591	0.0%
ドア・Rゲート	0件	0/178	0.0%
ライト類	0件	0/857	0.0%
計	0件	0/2,794	0.0%

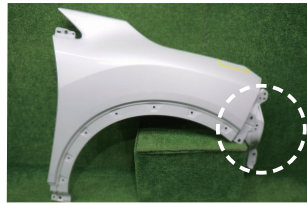
豆知識 三菱エクリプス クロス GK1W、GK9W、前期とエクリプスクロス PHEV GK2W、GL3W、後期とのフェンダーの相違点

見た目の違いは、先端デザインの違いによるフェンダーの裏板形状に大きな違いがあります。

前期	H30.3 ~ R2.12	GK1W、GK9W
後期	R2.12 ~	PHEV GK2W、GL3W



エクリプスクロス前期



エクリプスクロス後期

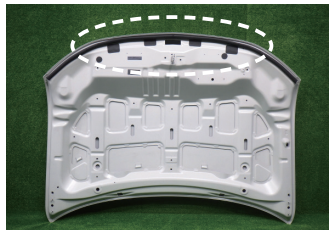
豆知識 アウトランダー GF7W、8Wとアウトランダー PHEV GG2W、3Wフードの年式による相違点

表面の形状は同一ですが、後期から裏面バンパー寄りの先端5ヶ所に黒いシールがありシール裏側に穴があります。(理由は不明です)

前期 (初期型)	H24.10 ~ H27.1
中期、後期	H27.1 ~ R3.10



GG2W前期裏面



GG2W中後期裏面

豆知識 ホンダインサイト ZE4 グレードによるライトの相違点

ヘッドライトの形状は同一ですがガーニッシュの色が違います。

H30年12月~	スタンダード系	パネルはメッキタイプ
H30年12月~	ブラックスタイル	パネルはブラッククロームタイプ



ZE4スタンダード系



ZE4ブラックスタイル

最新在庫検索機能の活用29,568件/10月達成!

日々の最新在庫検索がスマホ上でリリースされて以来、HPのアクセス数は期待以上の数値を記録しています。在庫検索のインプレッション数は、リニューアル前の前年10月は、11,188件 今年度10月は、29,568件 前年比264%UPとなりました。このサービスを活用しているお客様からは、ネット販売と同様な機能装着を望む声がありますので、さらに販売管理の改善を重ね実現に向けて努力してまいります。



景気回復の観天望気

高速道路を走る貨物車両が観光地に向かう乗用車の増加などは、景気回復の目安になりますが、当社の忙しくなる予兆の指標には、夜間に営業のピークを迎えるタクシーの事故発生量です。都市部では夜間に活動する車両の増加は、事故率を高める一因です。また地方有数の観光地では、レンタカーなどの事故修理量が大きき指標となります。事故車両の修復が始まるにつれ、「おこし屋さん」の動きも活発になり、リノベートパーツの出荷量も増える好循環となります。・・当社まで良い波が押し寄せてくるのを心待ちにしています。

カイゼン事例 荷捌ヤードの利用方法の変更



近郊のコア集荷を担当する車両は、終業時間に合わせて帰社しますが、ちょうどその時刻は正面の荷捌ヤードは、宅配便の積み込みが真っ最中のため荷下ろしができず、残業時間の削減の点でも大きな支障となっていました。カイゼンとして、集荷量の多いバンパーとライト類を保管スペースに近い検品ヤードで荷下ろしをして、逆に鉋金類を移動して保管スペースに納めることで、集荷数量に見合ったコアの移動となり、待機時間のない荷下ろしが常時できるようになりました。

集団検診の変化



当社では、安全衛生に先進的なデラー系の鉋金工場で使用している補修材料を基本的に導入しています。パテはステンフリー、シンナーはエコシンナーを活用してきました。今回の健康診断から作業者を対象に、医師による問診が行われました。これからも作業員の健康に配慮した活動を担当産業医と共に進めてゆきます。

年末・年始の営業予定

休業日 R3.12.29~R4.1.4
年末 R3.12.27まで通常業務です。(一部発送不可の地方あり)
最終日 R3.12.28は午前中の受注のみになります。
年始 R4.1.5より通常業務になります。
 休業中はお迷惑をお掛けいたしますがよろしくお願いたします。