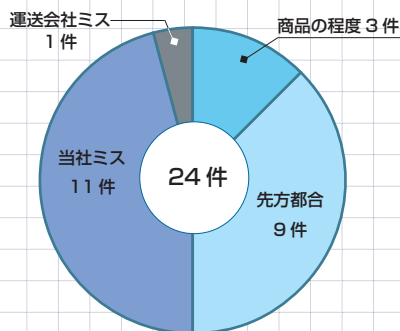


リポートニュース

令和3年6月号 NO.229

コロナ禍の中、非常事態宣言が発令され、さらに延長されるたびにリノベートパーツの出荷量も落ち込みます。一方で解除されると、誰もが一息ついたかのようにホッとしてどこかに出かけたい気分になりますので、やがてリノベートパーツの出荷量も回復に向かいます。今回のオリンピック開催を目にした6月20日までの再々延長では、かなりの先行きの見えない不安を感じますが、ワクチン接種も始まり明るいニュースも伝えられていますので『今が踏ん張りどころ』と気持ちを切り替えて日々の生産活動を続けております。皆様も頑張ってください！

5月のクレーム ① 集計報告



自社主力商品別クレーム (輸出版売はノークレームのため対象外です。)

商品別クレーム	件数	クレーム率	内 訳	
バンパー	2件	2/957	0.21%	バンパー右側に割れあり、マーカーを消した跡が残っている 各1件
フード	0件	0/177	0.0%	
フェンダー	0件	0/460	0.0%	
ドア・Rゲート	0件	0/146	0.0%	
ライト類	1件	1/663	0.15%	内部のシミ汚れ目立つ 1件
計	3件	3/2,403	0.12%	

豆知識 レクサス RX 20系 標準ボディ (H27.10~全年式) と ロングボディ (H29.12~全年式) Rドアの相違点

見た目の判断ではサッシュの形状に違いがあります。
標準ボディ：サッシュのカーブが手前からゆるやかに落ちていきます。
ロングボディ：サッシュのカーブは直線で一気に落ちていきます。



標準ボディ



ロングボディ

豆知識 ミツビシ アウトランダー GF7W/8W、アウトランダー PHEV GG2W/3W ボンネットの前期と中期・後期との相違点

初期型 H25.1 ~ H27.1
中期以降 H27.1 ~ 裏面に□の大きな穴が追加
表面の見た目は同じですが、裏面に4角の大きな穴が開きました。



アウトランダー前期表



前期 裏面



中期以降 裏面

豆知識 ダイハツ ハイゼットトラック S500P ドアポケットの有無について

内張りが付く部分の後方下部に2つ丸い穴が開いている物がドアポケット用(道具入れ)になります。



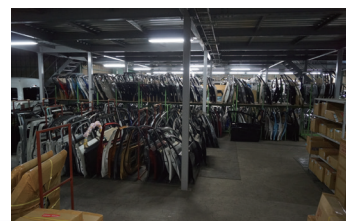
ハイゼットトラックS500P



ドア裏 ポケット 取付穴2つ

ドア置場のカイゼン

先進安全技術の搭載車両が多くなった影響なのか？フロント廻りの出入庫量が減っている一方で、ドアの入庫が増えるにつれて受注量も増えております。保管エリアのドアの管理方法を見直し、入庫の作業動線を短くして作業性を上げました。



アイスボックス稼働!



例年だと梅雨の終盤あたりから準備されるアイスボックスの中身が、今年は梅雨入り前から用意されました。コロナ禍で何となく湿りがちな社内の雰囲気少しでも明るくしたい!との会社の配慮がありました。できればもう少しグレードも上げてほしいかな・・・。

草むしり

雑草の成長は早いもので一雨降るごとにぐんぐん伸びます。油断しているとしっかり根を張り草むしりが一段と大変になるので、毎週水曜日の10分間清掃日に先手必勝で草むしりを始めました。これから10月頃まで毎週のお勤めですが息抜きにちょうどいい作業です。



保管・環境の昔と今

コアの保管環境の改善は、リノベートパーツの品質アップに向けた継続的な課題です。特にバンパーは大型化の傾向が続く棚段に収まらずに、新型バンパーの保管棚を何回も製作しなおしたことを思い出します。



H22.4



H28.8



H26.11



H27.7