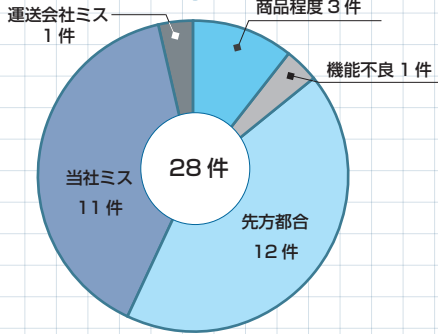


# リポートニュース

令和1年6月号 NO.205

第二・第四土曜日全休の現状報告：稼働日数が2日間少なくなったことによる売上への影響は全く「無し」とは行きませんが、会社が成長を続けられることに焦点を絞っての判断ははたして迷いは尽きません。同業他社の中には、週休2日制に踏み切る企業も現れ始めています。目標売上の確保と人材確保の間で壮絶なせめぎ合いは、これからも続くものと予想されます。ダーウィンの進化論では、「環境に順応したものが生き残る」と言われています。社会の流れが「ゆとりある働き方改革」へ向かう中で、会社が収益を確保しながら存続することの難しさを日々実感しています。

## 5月のクレーム ⑦ 集計報告

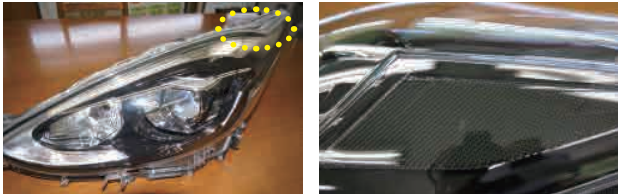


## 自社主力商品別クレーム (輸出版売はノークレームのため対象外です。)

商品別クレーム	件数	クレーム率	内 訳	
バンパー	2件	2/1,177	0.17%	変形あり、サフェ仕上り悪い、切れ未修理部有り 各1件
フード	0件	0/204	0%	
フェンダー	0件	0/552	0%	
ドア・Rゲート	0件	0/162	0%	
ライト	2件	2/831	0.24%	液ダレが目立つ、点灯不良 各1件
計	4件	4/2,926	0.13%	

## 豆知識 トヨタ アクア NHP10 H29.6～後期 LED ヘッドライトのグレードによる違い

H29.6～ スタンダード系 外よりのインナー クリアー  
H29.11～ GR SPORT 専用 外よりのインナー ブラック



GR.SPORT 専用

インナー ブラック

## 豆知識 ホンダ オデッセイ RC1 テール 前期・後期の違い

前期 H25.10～H29.11 ウィンカーのインナー メッキハウジング 33500-T6A  
後期 H29.11～ ウィンカーのインナー クロームハウジング 33500-T6AW



RC1 前期  
メッキハウジング

RC1 後期  
クロームハウジング

シール NO

## ニュース聞きかじり 外部サイドエアバック誕生 R1.6.7

日刊自から抜粋

ドイツ ZF は、車両に搭載したセンサーとエアバックが連動したセフティーシステム(写真)を公開した。エアバックの展開が有効と判断した場合、システムが外部サイドエアバックを作動させる。衝突でのダメージを最大4割抑制することで、乗員の安全性保護を訴求する・・・自動運転中の誤作動による暴走車への防御対策? ですかね～。



## 継続は財産!

30年以上も続いている北海道出張ですが、仕入れ先のお客様から「もう～そんな時期になったかい～」 「そろそろ来る時期と思っていたよ～」と毎回暖かい言葉で迎えられています。7日間の長丁場となる出張ですが、今回も予定通り無事終了することができました。ありがとうございました。



## 猛暑対策 その①

猛暑対策になればと、新食堂にアイスボックスが設置されました。灼熱の砂漠で「オアシス」を見つけたような感じです。それとコーヒーマーカーも登場、休憩時間や作業後の「ちょっと一息コーヒータイトム」が楽しくなりました。



## 断捨離

仕事で使っていた手帳の整理を始めました。数10年前の今日を読み返していると、当時の出来事が一気にフラッシュバックします。もうすこし事業欲があったら今の局面と違った形の展開もあったかな～と思うこともあります。ともかく安定志向がすこし勝ったことで今日まで会社を継続し、次の世代に会社をバトンタッチすることができました。・・・断捨離しながら肩の荷を降ろしています。



## 趣味の話 雑草から野草へランクアップ

毎朝の散歩の途中で見つけた「雑草」を取って来ては、図鑑でしらべ・・・名前が判明すると「野草」に認定しています。春から初夏にかけては、花がいっせいに咲きだすので、散歩の楽しみが多くなりました。



ナヨ クサフジ

## 工場見学

この春、人事異動で経産省自動車課リサイクル担当に新任した課長補佐ら3名がリサイクルの現状を視察に来られました。一日で3社(昭和メタル様～当社～ユーパーツ様)を見学する強行スケジュールにもかかわらず、熱心にメモを取り、リサイクル業界の把握に汗を流されていました。

